

**F-1.1** RUE THOMAS 33  
THOMASSTRAAT 33  
1090 JETTE

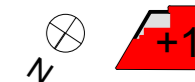
ETAGE	1	APPARTEMENT	65 m <sup>2</sup>	Brut
VERDIEPING		APPARTEMENT	65 m <sup>2</sup>	Brut
		TERRASSE	m <sup>2</sup>	Brut
		TERRAS	m <sup>2</sup>	Brut
CHAMBRES	1	TOTAL	65 m <sup>2</sup>	Brut
KAMERS		TOTAAL	65 m <sup>2</sup>	Brut

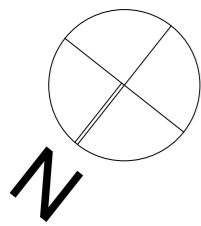
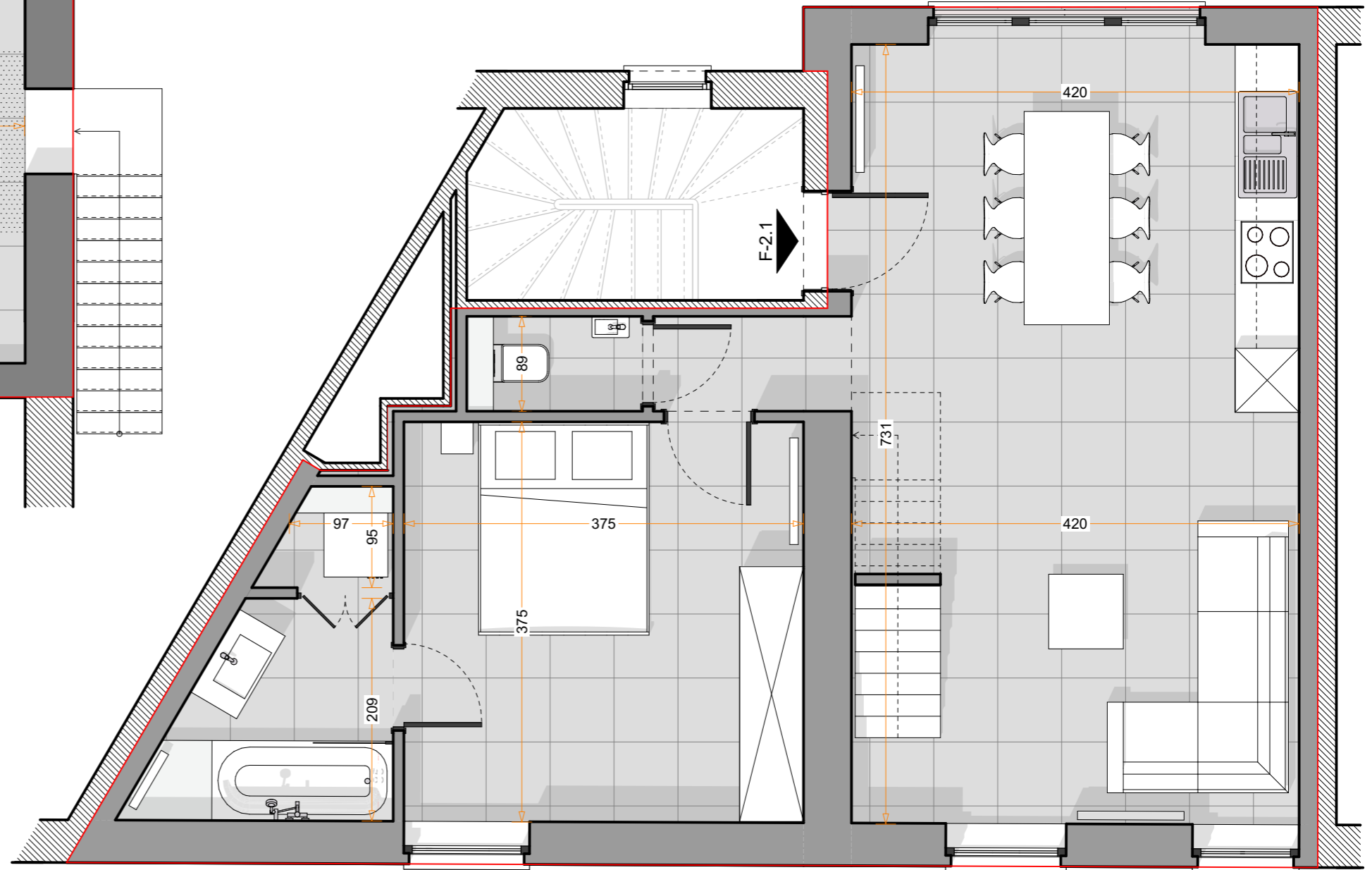
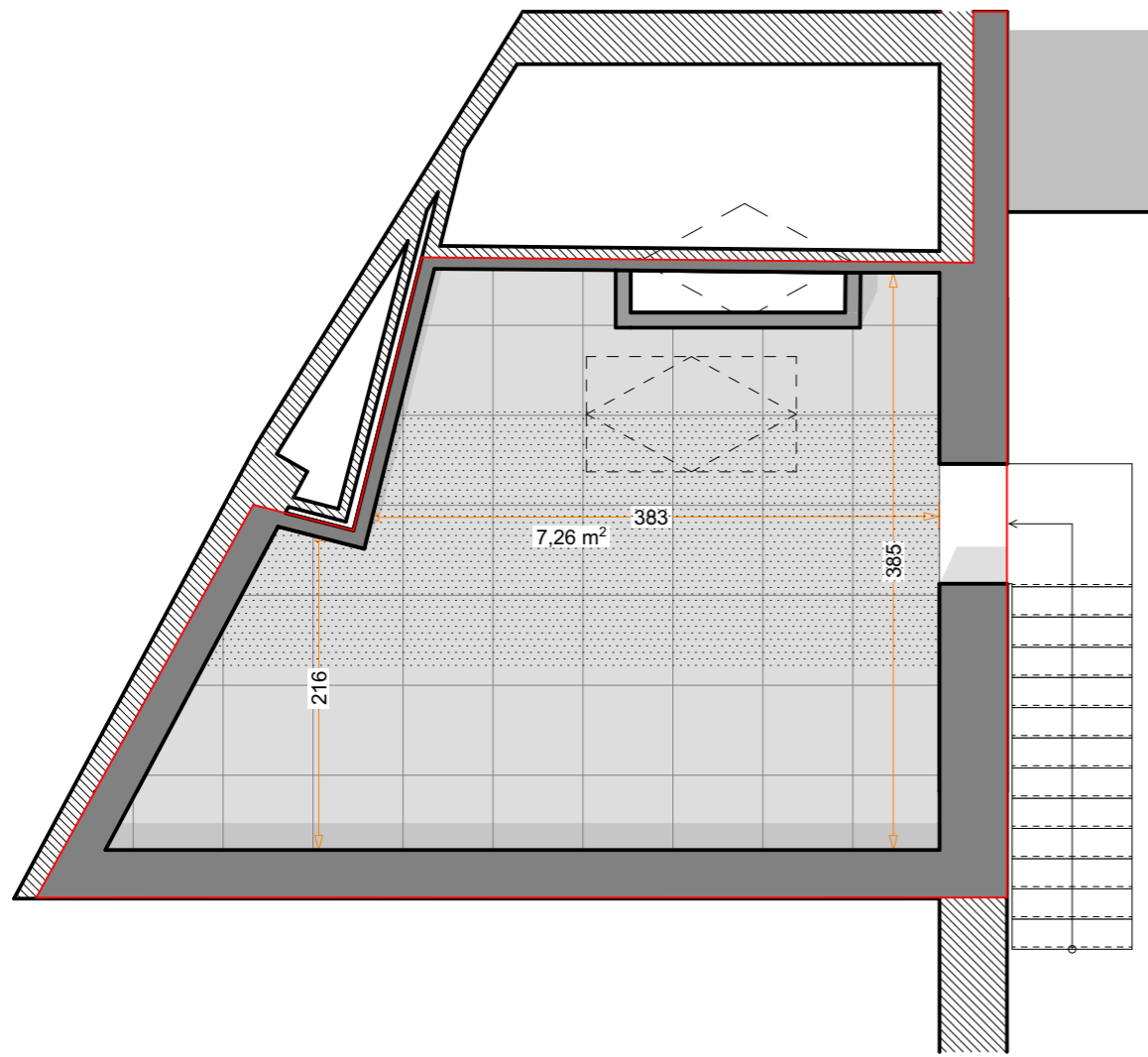
Toute différence en plus ou en moins rentrant dans les tolérances admises, fera perte ou profit pour l'acquéreur sans donner lieu à une adaptation de prix.  
 Mobilier, placards et appareils électroménagers sont figurés aux plans de vente à titre d'information quant à un aménagement possible des lieux ; ils ne sont pas compris dans la présente vente. La forme des appareils sanitaires sur ce plan est uniquement indicative. Le plan de la cuisine est donné à titre indicatif. Les dimensions (distances entre murs avant plafonnage) sont données à titre indicatif. Des faux-plafonds et soffites pourront être placés à certains endroits pour des raisons techniques.  
 Elk verschil in min of in meer binnen de toegelaten toleranties zal in het voordeel of het nadeel van de koper zijn, zonder prijsaanpassing. Het meubilair, de kasten en de huishoudtoestellen zijn ter informatie op de plannen getekend om een idee te geven van de mogelijke inrichting van het appartement. Ze zijn niet inbegrepen in de verkoop. Het keukenplan wordt ter indicatie gegeven. De vorm van de sanitaire apparaten wordt louter ter indicatie gegeven. De afmetingen (afstanden tussen muren vóór bepleistering) worden ter informatie gegeven. Op sommige plaatsen kunnen om technische redenen valse plafonds en omkastingen geplaatst worden.



**Motown.**  
soul residence

**e-maprod**  
Développeur de biens





## F-2.1 RUE THOMAES 33 THOMAESSTRAAT 33 1090 JETTE

ETAGE	2	APPARTEMENT	94 m <sup>2</sup>	Brut
VERDIEPING		APPARTEMENT	m <sup>2</sup>	Bruto
		TERRASSE	m <sup>2</sup>	Bruto
		TERRAS	m <sup>2</sup>	Bruto
CHAMBRES	2	TOTAL	94 m <sup>2</sup>	Brut
KAMERS		TOTAAL	m <sup>2</sup>	Bruto

Toute différence en plus ou en moins rentrant dans les tolérances admises, fera perte ou profit pour l'acquéreur sans donner lieu à une adaptation de prix.  
 Mobilier, placards et appareils électroménagers sont figurés aux plans de vente à titre d'information quant à un aménagement possible des lieux ; ils ne sont pas compris dans la présente vente. La forme des appareils sanitaires sur ce plan est uniquement indicative. Le plan de la cuisine est donné à titre indicatif. Les dimensions (distances entre murs avant plafonnage) sont données à titre indicatif. Des faux-plafonds et soffites pourront être placés à certains endroits pour des raisons techniques.

Eik verschil in min of in meer binnen de toegelaten toleranties zal in het voordeel of het nadeel van de koper zijn, zonder prijsaanpassing. Het meubilair, de kasten en de huishoudtoestellen zijn ter informatie op de plannen getekend om een idee te geven van de mogelijke inrichting van het appartement. Ze zijn niet inbegrepen in de verkoop. Het keukenplan wordt ter indicatie gegeven. De vorm van de sanitaire apparaten wordt louter ter indicatie gegeven. De afmetingen (afstanden tussen muren vóór bepleistering) worden ter informatie gegeven. Op sommige plaatsen kunnen om technische redenen valse plafonds en omkastingen geplaatst worden.



**Motown.**  
soul residence

**e-maprod**  
Développeur de biens



YY ARCHITECTURE SPRL