

APPARTEMENT A1 1.1

Etage
Verdieping

1

Surf. brute app
Bruto opp. app.

146,2 m²

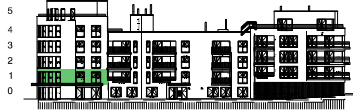
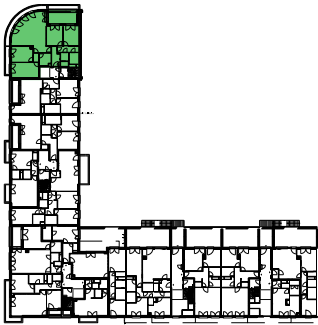
Chambres
Kamers

4

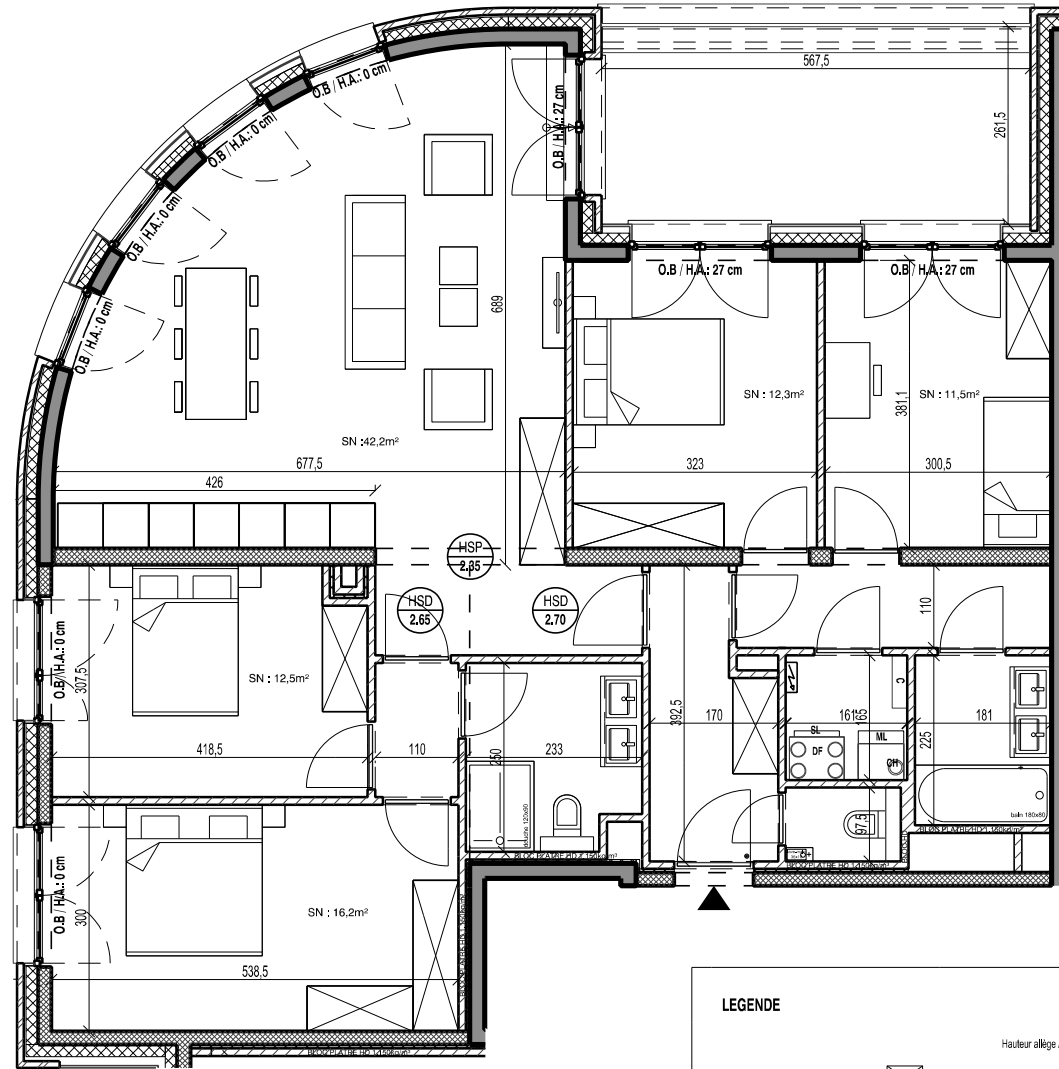
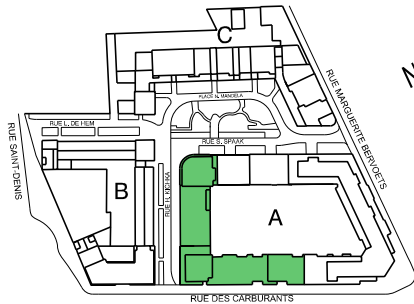
Surf. terrasse
Opp. terras

15,2 m²

SITUATION



Rue H. Kichka



Pour SYMETRY srl,



LEGENDE

Rangement / Berging		Hauteur allège / vensterhoogte	H.A.
Groupe double-flux / Balansventilatie		Châssis oscillo-battant / draaiklep ramen	O.B.
Sèche-serviette / handdoekdroger		Machine à laver / séchoir	ML / SL
Hauteur sous dalle / hoogte onder plaat	H.S.D.	Was-en droogmachine	
Hauteur sous poutre / hoogte onder balk	H.S.P.	Tableau EL / Elektrische bord	
		Surface nette / Netto oppenflak	SN
		Collecteurs / collectoren	

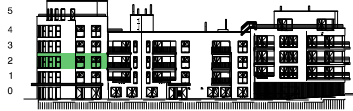
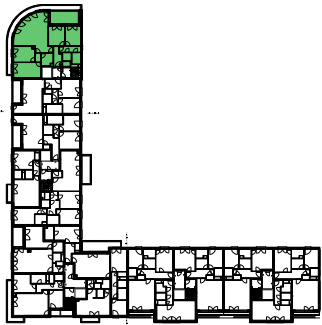
Des modifications sont susceptibles d'être apportées en fonction des nécessités de réalisations.
Sont transmis à titre indicatif: cotations des locaux, divisions d'étages, plan de cuisine.
Le mobilier, y.c. rangements, est dessiné à titre d'illustration

Wijzigingen ten gevolge van uitvoeringseisen zijn mogelijk.
Zijn louter informatief, afmetingen lokalen, raamverdeling, plan keukens.
De meubelgeving en kasten zijn getekend als mogelijke inrichting.

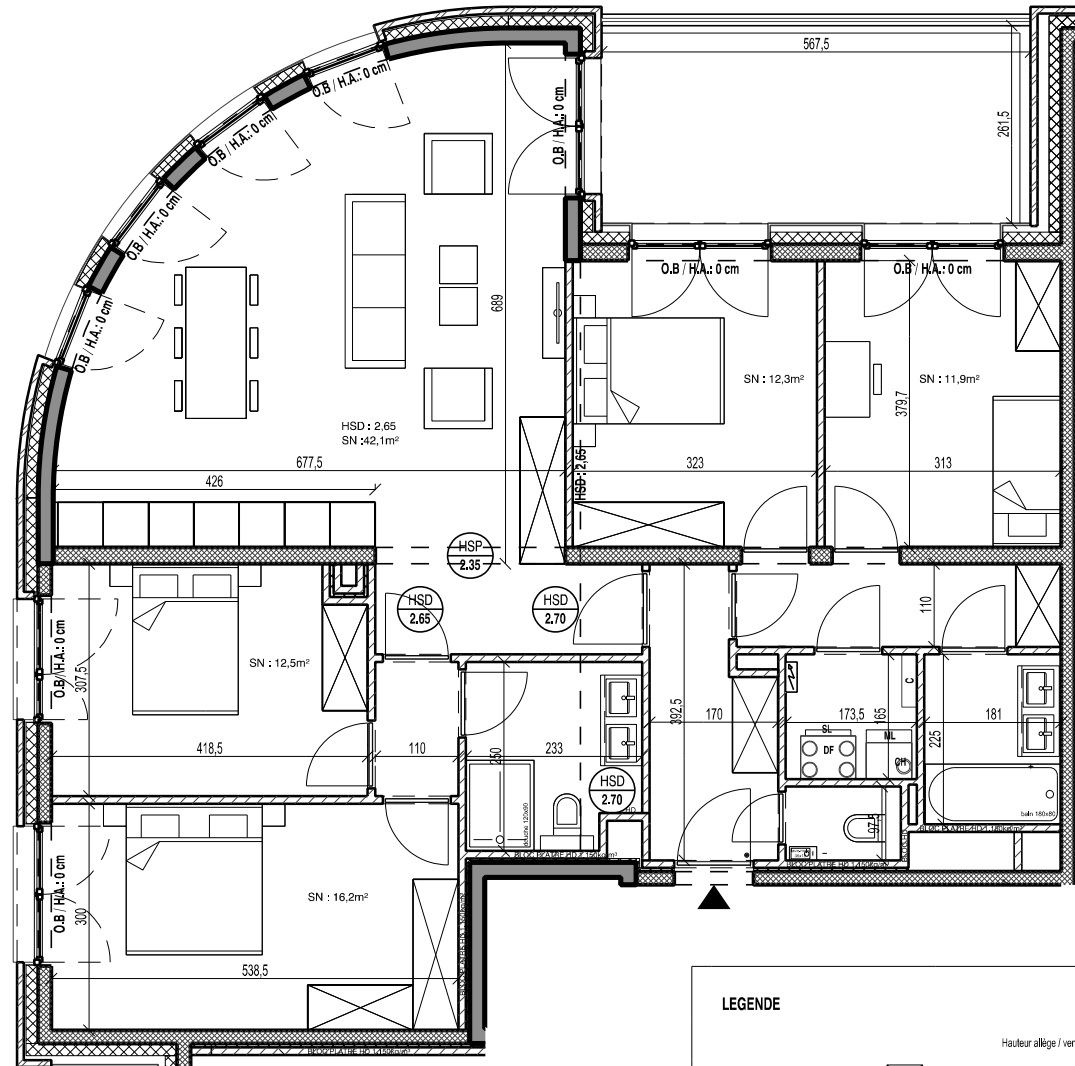
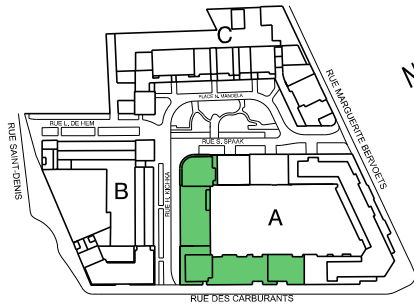
APPARTEMENT A1 2.1

Etage Verdieping	Chambres Kamers
2	4
Surf. brute app Bruto opp. app.	Surf. terrasse Opp. terras
146,2 m ²	15,2 m ²

SITUATION



Rue H. Kichka



0 1 2m



LEGENDE

Rangement / Berging		Hauteur allège / vensterhoogte	H.A.
Groupe double-flux / Balansventilatie		Châssis oscillo-battant / draaiklep ramen	O.B.
Sèche-serviette / handdoekdroger		Machine à laver / séchoir	ML / SL
Hauteur sous dalle / hoogte onder plaat	H.S.D	Was-en droogmachine	
Hauteur sous poutre / hoogte onder balk	H.S.P	Tableau EL / Elektrische bord	
		Surface nette / Netto oppervlak	SN
		Collecteurs / collectoren	

Des modifications sont susceptibles d'être apportées en fonction des nécessités de réalisations.
Sont transmis à titre indicatif: cotations des locaux, divisions châssis, plan de cuisine.
Le mobilier, y.c. rangements, est dessiné à titre d'illustration.

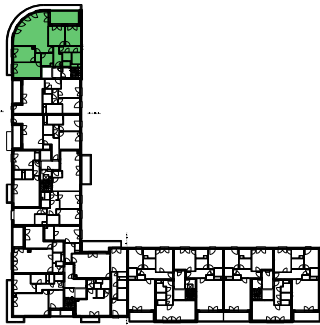
Wijzigingen ten gevolge van uitvoeringseisen zijn mogelijk.
Zijn louter informatief, afmetingen lokalen, raamverdeling, plan keukens.
De meubelring en kasten zijn getekend als mogelijke inrichting.



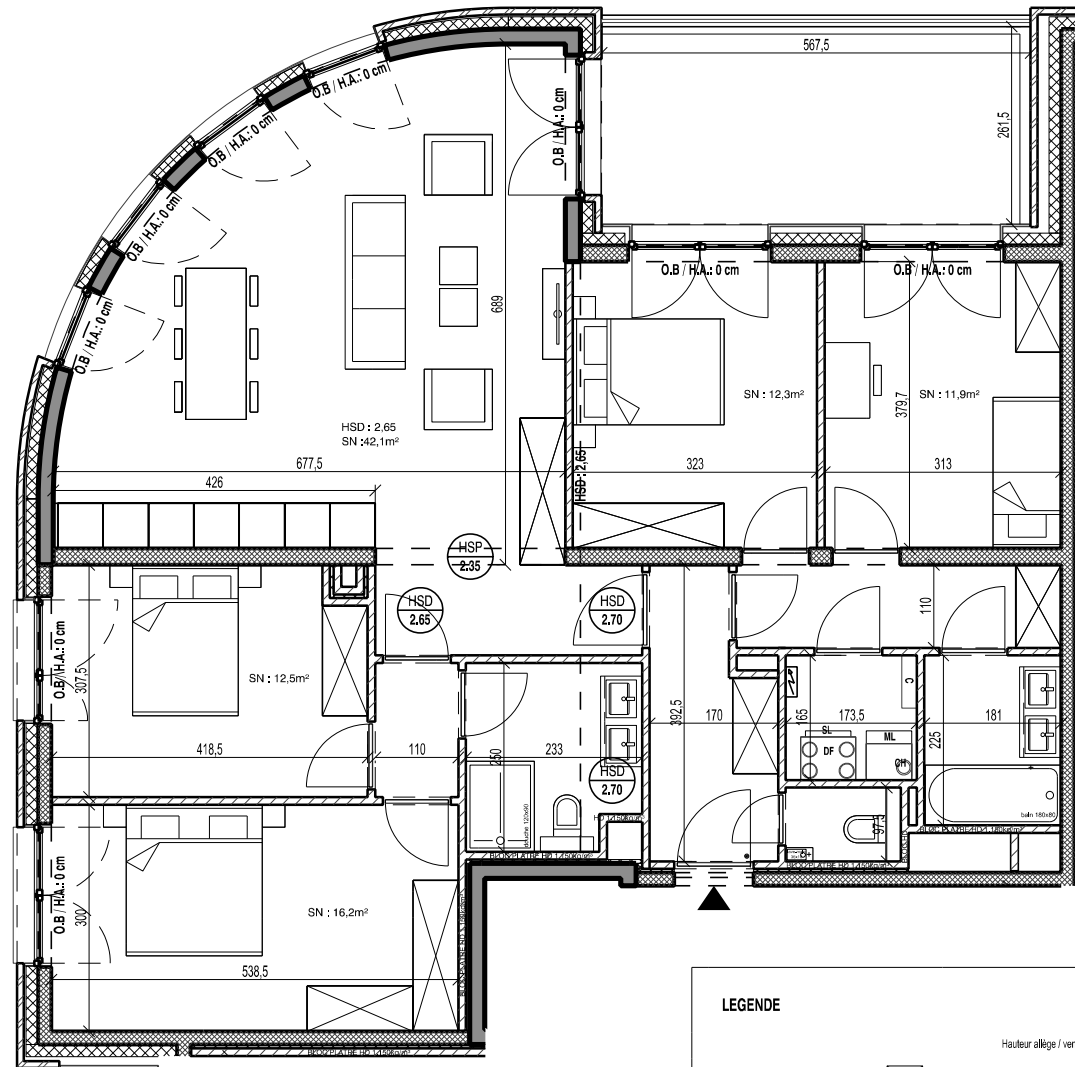
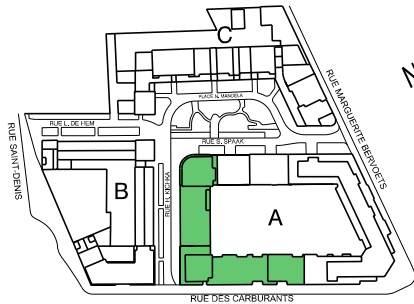
APPARTEMENT A1 3.1

Etage Verdieping	Chambres Kamers
3	4
Surf. brute app Bruto opp. app.	Surf. terrasse Opp. terras
146,2 m²	15,2 m²

SITUATION



Rue H. Kichka



0 1 2m



LEGENDE

Rangement / Berging		Hauteur allège / vensterhoogte	H.A.
Groupe double-flux / Balansventilatie		Châssis oscillo-battant / draakljp ramen	O.B.
Sèche-serviette / handdoekdroger		Machine à laver / séchoir	ML / SL
Hauteur sous dalle / hoogte onder plaat	H.S.D	Was-en droogmachine	
Hauteur sous poutre / hoogte onder balk	H.S.P	Tableau EL / Elektrische bord	
		Surface nette / Netto oppenflak	SN
		Collecteurs / collectoren	

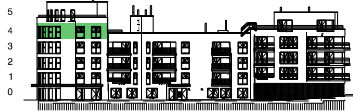
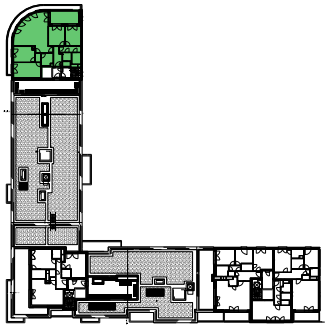
*Des modifications sont susceptibles d'être apportées en fonction des nécessités de réalisations.
Sont transmis à titre indicatif: cotations des locaux, divisions châssis, plan de cuisine.
Le mobilier, y.c. rangements, est dessiné à titre d'illustration*

*Wijzigingen ten gevolge van uitvoeringseisen zijn mogelijk.
Zijn louter informatief, afmetingen lokalen, raamverdeling, plan keukens.
De meubelbeling en kasten zijn getekend als mogelijke inrichting.*

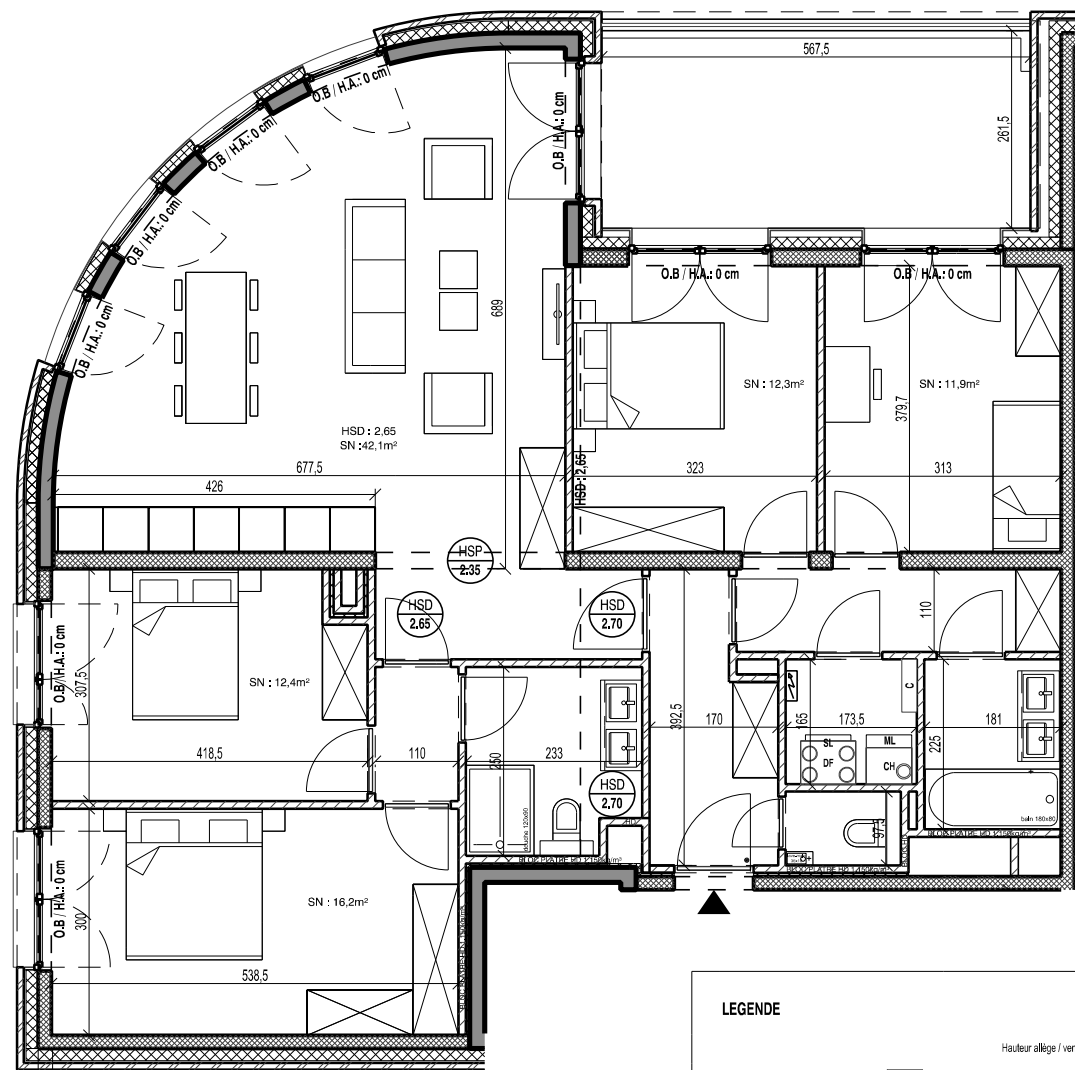
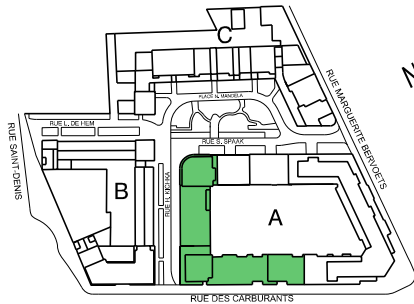
APPARTEMENT A1 4.1

Etage Verdieping	Chambres Kamers
4	4
Surf. brute app Bruto opp. app.	Surf. terrasse Opp. terras
146,2 m ²	15,2 m ²

SITUATION



Rue H. Kichka



Pour SYMETRY srl,



0 1 2m



LEGENDE

Rangement / Berging		Hauteur allège / vensterhoogte	H.A.
Groupe double-flux / Balansventilatie		Châssis oscillo-battant / draaklip ramen	O.B.
Sèche-serviette / handdoekdroger		Machine à laver / séchoir	ML / SL
Hauteur sous dalle / hoogte onder plaat	H.S.D	Was-en droogmachine	
Hauteur sous poutre / hoogte onder balk	H.S.P	Tableau EL / Elektrische bord	
		Surface nette / Netto oppenflak	SN
		Collecteurs / collectoren	

Des modifications sont susceptibles d'être apportées en fonction des nécessités de réalisations.
Sont transmis à titre indicatif: cotations des locaux, divisions châssis, plan de cuisine.
Le mobilier, y.c. rangements, est dessiné à titre d'illustration

Wijzigingen ten gevolge van uitvoeringseisen zijn mogelijk.
Zijn louter informatief, afmetingen lokalen, raamverdeling, plan keukens.
De meubelring en kasten zijn getekend als mogelijke inrichting.